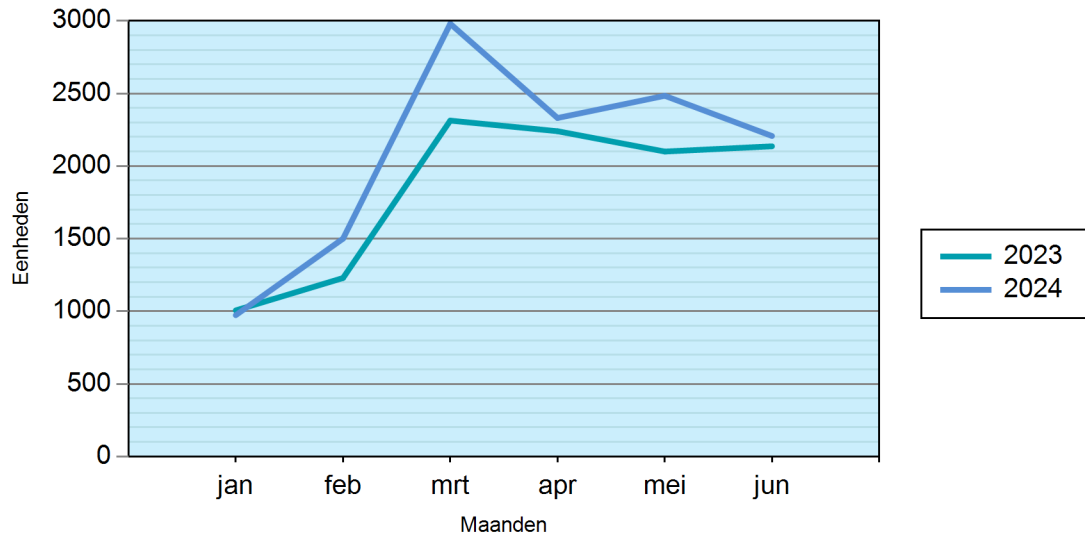


Motorfiets nieuwverkopen

Landelijk

Aantal motorfiets nieuwverkopen per maand

Periode: Januari t/m Juni



Aantal motorfiets nieuwverkopen per maand

Periode: Januari t/m Juni

Maand	2023	2024	Vershil
jan	1006	973	-3.28 %
feb	1229	1500	22.05 %
mrt	2313	2980	28.84 %
apr	2240	2331	4.06 %
mei	2100	2484	18.29 %
jun	2136	2207	3.32 %
Jaar totaal	11024	12475	13.16 %

Motorfiets nieuwverkopen

Landelijk

Aantal motorfiets nieuwverkopen cumulatief per maand

Periode: Januari t/m Juni

Maand	2023	2024	Vershil
jan	1006	973	-3.28 %
feb	2235	2473	10.65 %
mrt	4548	5453	19.90 %
apr	6788	7784	14.67 %
mei	8888	10268	15.53 %
jun	11024	12475	13.16 %

Aantal motorfiets nieuwverkopen cumulatief per segment

Periode: Januari t/m Juni

Segmentnaam	2023	M.a. 2023	2024	M.a. 2024
All-Road	3296	29.90 %	4114	32.98 %
Chopper	715	6.49 %	726	5.82 %
Motorscooter	1210	10.98 %	1362	10.92 %
Off-Road	112	1.02 %	112	0.90 %
Overig	96	0.87 %	110	0.88 %
Supersport	345	3.13 %	557	4.46 %
Touring	5250	47.62 %	5494	44.04 %
Totaal	11024		12475	

Motorfiets nieuwverkopen

Landelijk

Aantal motorfiets nieuwverkopen cumulatief per soort eigenaar

Periode: Januari t/m Juni

Soort eigenaar	2023	M.a. 2023	2024	M.a. 2024
Bedrijfsvoorraad	31	0.28 %	39	0.31 %
Rechtspersoon	3064	27.79 %	3420	27.41 %
Natuurlijk persoon	7929	71.92 %	9016	72.27 %
Totaal	11024		12475	

Bedrijfsvoorraad = handelsvoorraad ----- Rechtspersoon = op naam van een bedrijf

Aantal motorfiets nieuwverkopen cumulatief per leeftijd eigenaar

Periode: Januari t/m Juni

Leeftijd	2023	M.a. 2023	2024	M.a. 2024
18 – 25	896	8.13 %	1147	9.19 %
26 – 35	1375	12.47 %	1571	12.59 %
36 – 45	1081	9.81 %	1278	10.24 %
46 – 55	1633	14.81 %	1716	13.76 %
56 – 65	2200	19.96 %	2347	18.81 %
66 – 120	744	6.75 %	957	7.67 %
Leeftijd onbekend	3095	28.08 %	3459	27.73 %
Totaal leeftijd	11024		12475	

Motorfiets nieuwverkopen

Landelijk

Aantal motorfiets nieuwverkopen cumulatief per cilinderinhoud

Periode: Januari t/m Juni

Cilinderinhoud	2023	M.a. 2023	2024	M.a. 2024
Onbekend	199	1.81 %	272	2.18 %
50 - 150	563	5.11 %	413	3.31 %
151 - 250	149	1.35 %	153	1.23 %
251 - 350	823	7.47 %	862	6.91 %
351 - 450	404	3.66 %	511	4.10 %
451 - 550	291	2.64 %	539	4.32 %
551 - 650	1396	12.66 %	1375	11.02 %
651 - 750	1405	12.74 %	1884	15.10 %
751 - 850	632	5.73 %	974	7.81 %
851 - 950	1926	17.47 %	2011	16.12 %
951 - 1050	905	8.21 %	1012	8.11 %
1051 - 1150	419	3.80 %	358	2.87 %
1151 - 1250	340	3.08 %	318	2.55 %
1251 - 1350	983	8.92 %	1189	9.53 %
1550 en meer	589	5.34 %	604	4.84 %
Totaal	11024		12475	

Aantal motorfiets nieuwverkopen cumulatief per geslacht eigenaar

Periode: Januari t/m Juni

Geslacht	2023	M.a. 2023	2024	M.a. 2024
Man	7012	63.61 %	7870	63.09 %
Onbekend	3095	28.08 %	3459	27.73 %
Vrouw	917	8.32 %	1146	9.19 %
Jaar totaal	11024		12475	

Motorfiets nieuwverkopen

Landelijk

Top 25 merken motorfiets nieuwverkopen

Periode: Januari t/m Juni

Merk	2023	M.a. 2023	2024	M.a. 2024
Kawasaki	1535	13.92 %	1970	15.79 %
Yamaha	1624	14.73 %	1919	15.38 %
BMW	1404	12.74 %	1745	13.99 %
Honda	1635	14.83 %	1653	13.25 %
Suzuki	764	6.93 %	915	7.33 %
KTM	707	6.41 %	669	5.36 %
Triumph	505	4.58 %	595	4.77 %
Harley Davidson	490	4.44 %	563	4.51 %
Ducati	441	4.00 %	373	2.99 %
Benelli	121	1.10 %	260	2.08 %
Royal Enfield	230	2.09 %	245	1.96 %
Aprilia	156	1.42 %	207	1.66 %
Vespa	284	2.58 %	198	1.59 %
Moto Guzzi	189	1.71 %	180	1.44 %
CFMoto	54	0.49 %	141	1.13 %
Piaggio	101	0.92 %	111	0.89 %
Husqvarna	122	1.11 %	103	0.83 %
Indian	106	0.96 %	86	0.69 %
Zero Motorcycles	48	0.44 %	74	0.59 %
Moto Morini	70	0.63 %	54	0.43 %
SYM	52	0.47 %	49	0.39 %
Segway	0	0.00 %	46	0.37 %
Beta	44	0.40 %	35	0.28 %
Energica	17	0.15 %	26	0.21 %
Kymco	41	0.37 %	24	0.19 %
Totaal	11024		12475	