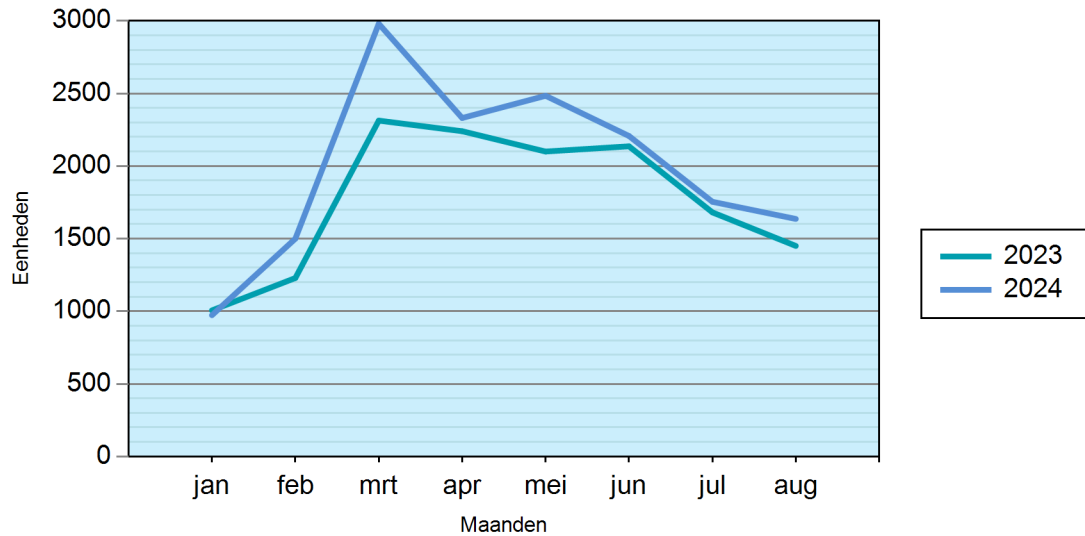


Motorfiets nieuwverkopen

Landelijk

Aantal motorfiets nieuwverkopen per maand

Periode: Januari t/m Augustus



Aantal motorfiets nieuwverkopen per maand

Periode: Januari t/m Augustus

Maand	2023	2024	Vershil
jan	1006	973	-3.28 %
feb	1229	1500	22.05 %
mrt	2313	2980	28.84 %
apr	2240	2331	4.06 %
mei	2100	2484	18.29 %
jun	2136	2207	3.32 %
jul	1681	1754	4.34 %
aug	1450	1636	12.83 %
Jaar totaal	14155	15865	12.08 %

Motorfiets nieuwverkopen

Landelijk

Aantal motorfiets nieuwverkopen cumulatief per maand

Periode: Januari t/m Augustus

Maand	2023	2024	Vershil
jan	1006	973	-3.28 %
feb	2235	2473	10.65 %
mrt	4548	5453	19.90 %
apr	6788	7784	14.67 %
mei	8888	10268	15.53 %
jun	11024	12475	13.16 %
jul	12705	14229	12.00 %
aug	14155	15865	12.08 %

Aantal motorfiets nieuwverkopen cumulatief per segment

Periode: Januari t/m Augustus

Segmentnaam	2023	M.a. 2023	2024	M.a. 2024
All-Road	4292	30.32 %	5190	32.71 %
Chopper	943	6.66 %	942	5.94 %
Motorscooter	1579	11.16 %	1758	11.08 %
Off-Road	135	0.95 %	133	0.84 %
Overig	118	0.83 %	143	0.90 %
Supersport	454	3.21 %	712	4.49 %
Touring	6634	46.87 %	6987	44.04 %
Totaal	14155		15865	

Motorfiets nieuwverkopen

Landelijk

Aantal motorfiets nieuwverkopen cumulatief per soort eigenaar

Periode: Januari t/m Augustus

Soort eigenaar	2023	M.a. 2023	2024	M.a. 2024
Bedrijfsvoorraad	40	0.28 %	55	0.35 %
Rechtspersoon	3660	25.86 %	4031	25.41 %
Natuurlijk persoon	10455	73.86 %	11779	74.25 %
Totaal	14155		15865	

Bedrijfsvoorraad = handelsvoorraad ----- Rechtspersoon = op naam van een bedrijf

Aantal motorfiets nieuwverkopen cumulatief per leeftijd eigenaar

Periode: Januari t/m Augustus

Leeftijd	2023	M.a. 2023	2024	M.a. 2024
18 – 25	1189	8.40 %	1532	9.66 %
26 – 35	1827	12.91 %	2044	12.88 %
36 – 45	1458	10.30 %	1665	10.49 %
46 – 55	2155	15.22 %	2240	14.12 %
56 – 65	2827	19.97 %	3029	19.09 %
66 – 120	999	7.06 %	1269	8.00 %
Leeftijd onbekend	3700	26.14 %	4086	25.75 %
Totaal leeftijd	14155		15865	

Motorfiets nieuwverkopen

Landelijk

Aantal motorfiets nieuwverkopen cumulatief per cilinderinhoud

Periode: Januari t/m Augustus

Cilinderinhoud	2023	M.a. 2023	2024	M.a. 2024
Onbekend	300	2.12 %	319	2.01 %
50 - 150	669	4.73 %	552	3.48 %
151 - 250	197	1.39 %	197	1.24 %
251 - 350	1081	7.64 %	1107	6.98 %
351 - 450	532	3.76 %	672	4.24 %
451 - 550	367	2.59 %	719	4.53 %
551 - 650	1755	12.40 %	1769	11.15 %
651 - 750	1850	13.07 %	2396	15.10 %
751 - 850	911	6.44 %	1249	7.87 %
851 - 950	2440	17.24 %	2597	16.37 %
951 - 1050	1121	7.92 %	1227	7.73 %
1051 - 1150	521	3.68 %	463	2.92 %
1151 - 1250	416	2.94 %	403	2.54 %
1251 - 1350	1242	8.77 %	1433	9.03 %
1550 en meer	753	5.32 %	762	4.80 %
Totaal	14155		15865	

Aantal motorfiets nieuwverkopen cumulatief per geslacht eigenaar

Periode: Januari t/m Augustus

Geslacht	2023	M.a. 2023	2024	M.a. 2024
Man	9218	65.12 %	10288	64.85 %
Onbekend	3700	26.14 %	4086	25.75 %
Vrouw	1237	8.74 %	1491	9.40 %
Jaar totaal	14155		15865	

Motorfiets nieuwverkopen

Landelijk

Top 25 merken motorfiets nieuwverkopen

Periode: Januari t/m Augustus

Merk	2023	M.a. 2023	2024	M.a. 2024
Kawasaki	1927	13.61 %	2498	15.75 %
Yamaha	2175	15.37 %	2482	15.64 %
Honda	2099	14.83 %	2145	13.52 %
BMW	1757	12.41 %	2097	13.22 %
Suzuki	967	6.83 %	1129	7.12 %
KTM	958	6.77 %	852	5.37 %
Triumph	633	4.47 %	769	4.85 %
Harley Davidson	639	4.51 %	711	4.48 %
Ducati	529	3.74 %	447	2.82 %
Royal Enfield	299	2.11 %	342	2.16 %
Benelli	153	1.08 %	303	1.91 %
Aprilia	208	1.47 %	270	1.70 %
Vespa	346	2.44 %	262	1.65 %
CFMoto	67	0.47 %	233	1.47 %
Moto Guzzi	224	1.58 %	224	1.41 %
Piaggio	147	1.04 %	152	0.96 %
Husqvarna	164	1.16 %	125	0.79 %
Indian	123	0.87 %	112	0.71 %
Zero Motorcycles	64	0.45 %	79	0.50 %
Moto Morini	81	0.57 %	71	0.45 %
SYM	70	0.49 %	67	0.42 %
Segway	27	0.19 %	54	0.34 %
Beta	53	0.37 %	44	0.28 %
Kymco	58	0.41 %	44	0.28 %
Energica	22	0.16 %	30	0.19 %
Totaal	14155		15865	