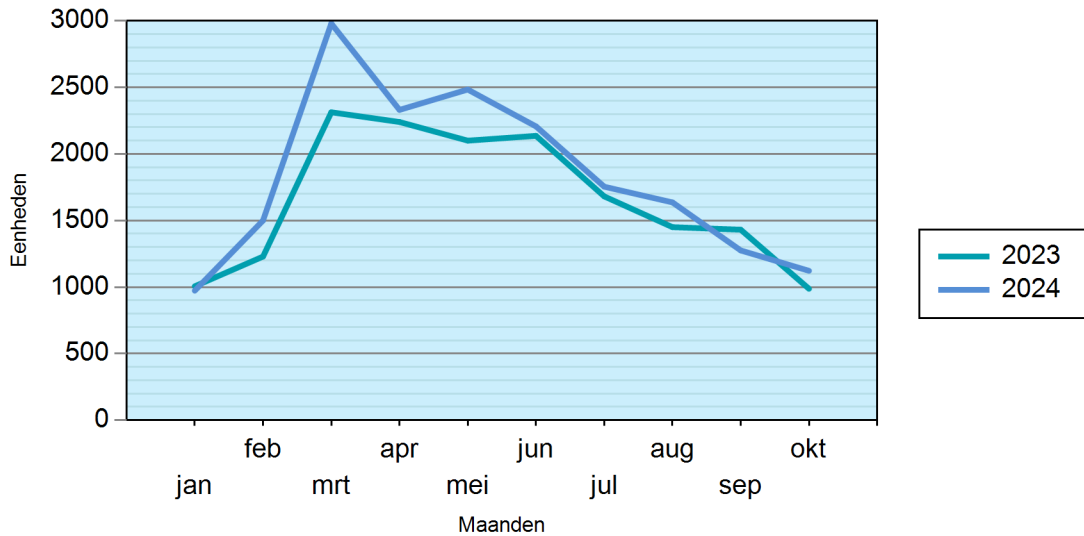


## Motorfiets nieuwverkopen

Landelijk

### Aantal motorfiets nieuwverkopen per maand

Periode: Januari t/m Oktober



### Aantal motorfiets nieuwverkopen per maand

Periode: Januari t/m Oktober

Maand	2023	2024	Vershil
jan	1006	973	-3.28 %
feb	1229	1500	22.05 %
mrt	2313	2980	28.84 %
apr	2240	2331	4.06 %
mei	2100	2484	18.29 %
jun	2136	2207	3.32 %
jul	1681	1754	4.34 %
aug	1450	1636	12.83 %
sep	1431	1275	-10.90 %
okt	987	1122	13.68 %
<b>Jaar totaal</b>	<b>16573</b>	<b>18262</b>	<b>10.19 %</b>

## Motorfiets nieuwverkopen

Landelijk

### Aantal motorfiets nieuwverkopen cumulatief per maand

Periode: Januari t/m Oktober

Maand	2023	2024	Vershil
jan	1006	973	-3.28 %
feb	2235	2473	10.65 %
mrt	4548	5453	19.90 %
apr	6788	7784	14.67 %
mei	8888	10268	15.53 %
jun	11024	12475	13.16 %
jul	12705	14229	12.00 %
aug	14155	15865	12.08 %
sep	15586	17140	9.97 %
okt	16573	18262	10.19 %

### Aantal motorfiets nieuwverkopen cumulatief per segment

Periode: Januari t/m Oktober

Segmentnaam	2023	M.a. 2023	2024	M.a. 2024
All-Road	5158	31.12 %	6017	32.95 %
Chopper	1103	6.66 %	1099	6.02 %
Motorscooter	1851	11.17 %	2052	11.24 %
Off-Road	179	1.08 %	157	0.86 %
Overig	147	0.89 %	192	1.05 %
Supersport	558	3.37 %	816	4.47 %
Touring	7577	45.72 %	7929	43.42 %
<b>Totaal</b>	<b>16573</b>		<b>18262</b>	

## Motorfiets nieuwverkopen

Landelijk

### Aantal motorfiets nieuwverkopen cumulatief per soort eigenaar

Periode: Januari t/m Oktober

Soort eigenaar	2023	M.a. 2023	2024	M.a. 2024
Bedrijfsvoorraad	45	0.27 %	64	0.35 %
Rechtspersoon	4154	25.06 %	4564	24.99 %
Natuurlijk persoon	12374	74.66 %	13634	74.66 %
<b>Totaal</b>	<b>16573</b>		<b>18262</b>	

*Bedrijfsvoorraad = handelsvoorraad ----- Rechtspersoon = op naam van een bedrijf*

### Aantal motorfiets nieuwverkopen cumulatief per leeftijd eigenaar

Periode: Januari t/m Oktober

Leeftijd	2023	M.a. 2023	2024	M.a. 2024
18 – 25	1387	8.37 %	1762	9.65 %
26 – 35	2128	12.84 %	2332	12.77 %
36 – 45	1744	10.52 %	1923	10.53 %
46 – 55	2540	15.33 %	2617	14.33 %
56 – 65	3388	20.44 %	3529	19.32 %
66 – 120	1187	7.16 %	1471	8.05 %
Leeftijd onbekend	4199	25.34 %	4628	25.34 %
<b>Totaal leeftijd</b>	<b>16573</b>		<b>18262</b>	

## Motorfiets nieuwverkopen

Landelijk

### Aantal motorfiets nieuwverkopen cumulatief per cilinderinhoud

Periode: Januari t/m Oktober

Cilinderinhoud	2023	M.a. 2023	2024	M.a. 2024
Onbekend	368	2.22 %	396	2.17 %
50 - 150	736	4.44 %	651	3.56 %
151 - 250	254	1.53 %	242	1.33 %
251 - 350	1335	8.06 %	1328	7.27 %
351 - 450	660	3.98 %	811	4.44 %
451 - 550	416	2.51 %	843	4.62 %
551 - 650	1975	11.92 %	1998	10.94 %
651 - 750	2212	13.35 %	2634	14.42 %
751 - 850	1088	6.56 %	1438	7.87 %
851 - 950	2806	16.93 %	3023	16.55 %
951 - 1050	1276	7.70 %	1375	7.53 %
1051 - 1150	593	3.58 %	517	2.83 %
1151 - 1250	472	2.85 %	465	2.55 %
1251 - 1350	1507	9.09 %	1655	9.06 %
1550 en meer	875	5.28 %	886	4.85 %
<b>Totaal</b>	<b>16573</b>		<b>18262</b>	

### Aantal motorfiets nieuwverkopen cumulatief per geslacht eigenaar

Periode: Januari t/m Oktober

Geslacht	2023	M.a. 2023	2024	M.a. 2024
Man	10926	65.93 %	11922	65.28 %
Onbekend	4200	25.34 %	4628	25.34 %
Vrouw	1447	8.73 %	1712	9.37 %
<b>Jaar totaal</b>	<b>16573</b>		<b>18262</b>	

## Motorfiets nieuwverkopen

Landelijk

### Top 25 merken motorfiets nieuwverkopen

Periode: Januari t/m Oktober

Merk	2023	M.a. 2023	2024	M.a. 2024
Yamaha	2580	15.57 %	2852	15.62 %
Kawasaki	2175	13.12 %	2818	15.43 %
BMW	2076	12.53 %	2437	13.34 %
Honda	2400	14.48 %	2387	13.07 %
Suzuki	1122	6.77 %	1256	6.88 %
KTM	1159	6.99 %	1026	5.62 %
Triumph	736	4.44 %	877	4.80 %
Harley Davidson	776	4.68 %	816	4.47 %
Ducati	591	3.57 %	493	2.70 %
Royal Enfield	349	2.11 %	409	2.24 %
Benelli	215	1.30 %	332	1.82 %
Aprilia	256	1.54 %	320	1.75 %
Vespa	405	2.44 %	315	1.72 %
CFMoto	86	0.52 %	299	1.64 %
Moto Guzzi	252	1.52 %	265	1.45 %
Piaggio	168	1.01 %	179	0.98 %
Husqvarna	208	1.26 %	146	0.80 %
Indian	145	0.87 %	140	0.77 %
Zero Motorcycles	79	0.48 %	92	0.50 %
SYM	76	0.46 %	80	0.44 %
Moto Morini	93	0.56 %	79	0.43 %
Segway	43	0.26 %	66	0.36 %
Kymco	65	0.39 %	60	0.33 %
Beta	60	0.36 %	59	0.32 %
Fantic	17	0.10 %	39	0.21 %
<b>Totaal</b>	<b>16573</b>		<b>18262</b>	