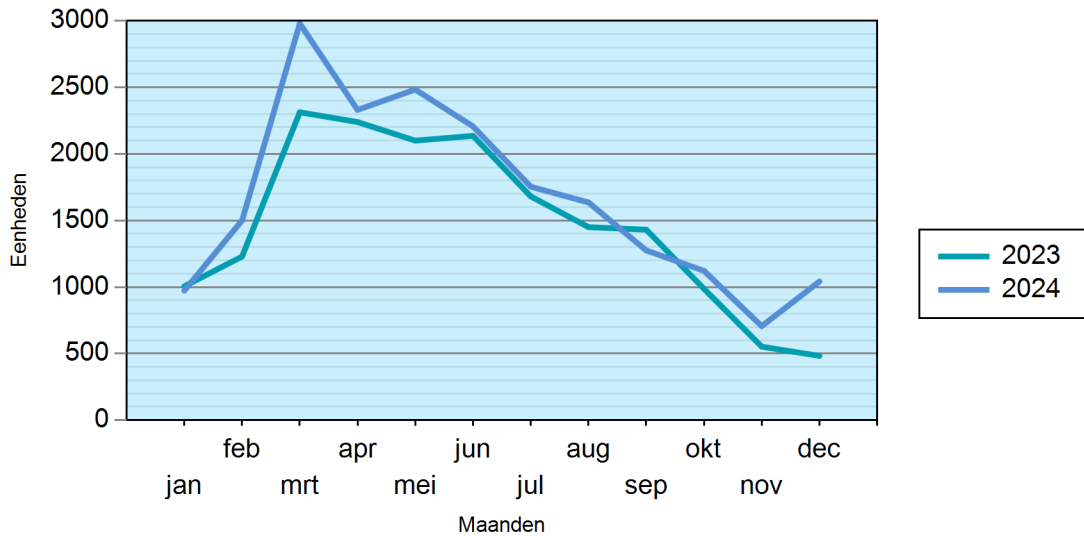


Motorfiets nieuwverkopen

Landelijk

Aantal motorfiets nieuwverkopen per maand

Periode: Januari t/m December



Aantal motorfiets nieuwverkopen per maand

Periode: Januari t/m December

Maand	2023	2024	Vershil
jan	1006	973	-3.28 %
feb	1229	1500	22.05 %
mrt	2313	2980	28.84 %
apr	2240	2331	4.06 %
mei	2100	2484	18.29 %
jun	2136	2207	3.32 %
jul	1681	1754	4.34 %
aug	1450	1636	12.83 %
sep	1431	1275	-10.90 %
okt	987	1122	13.68 %
nov	552	706	27.90 %
dec	483	1042	115.73 %
Jaar totaal	17608	20010	13.64 %

Motorfiets nieuwverkopen

Landelijk

Aantal motorfiets nieuwverkopen cumulatief per maand

Periode: Januari t/m December

Maand	2023	2024	Vershil
jan	1006	973	-3.28 %
feb	2235	2473	10.65 %
mrt	4548	5453	19.90 %
apr	6788	7784	14.67 %
mei	8888	10268	15.53 %
jun	11024	12475	13.16 %
jul	12705	14229	12.00 %
aug	14155	15865	12.08 %
sep	15586	17140	9.97 %
okt	16573	18262	10.19 %
nov	17125	18968	10.76 %
dec	17608	20010	13.64 %

Aantal motorfiets nieuwverkopen cumulatief per segment

Periode: Januari t/m December

Segmentnaam	2023	M.a. 2023	2024	M.a. 2024
All-Road	5572	31.64 %	6470	32.33 %
Chopper	1133	6.43 %	1259	6.29 %
Motorscooter	1982	11.26 %	2220	11.09 %
Off-Road	206	1.17 %	186	0.93 %
Overig	163	0.93 %	261	1.30 %
Supersport	595	3.38 %	927	4.63 %
Touring	7957	45.19 %	8687	43.41 %
Totaal	17608		20010	

Motorfiets nieuwverkopen

Landelijk

Aantal motorfiets nieuwverkopen cumulatief per soort eigenaar

Periode: Januari t/m December

Soort eigenaar	2023	M.a. 2023	2024	M.a. 2024
Bedrijfsvoorraad	51	0.29 %	65	0.32 %
Rechtspersoon	4485	25.47 %	5370	26.84 %
Natuurlijk persoon	13072	74.24 %	14575	72.84 %
Totaal	17608		20010	

Bedrijfsvoorraad = handelsvoorraad ----- Rechtspersoon = op naam van een bedrijf

Aantal motorfiets nieuwverkopen cumulatief per leeftijd eigenaar

Periode: Januari t/m December

Leeftijd	2023	M.a. 2023	2024	M.a. 2024
18 – 25	1475	8.38 %	1910	9.55 %
26 – 35	2254	12.80 %	2496	12.47 %
36 – 45	1854	10.53 %	2062	10.30 %
46 – 55	2677	15.20 %	2801	14.00 %
56 – 65	3576	20.31 %	3757	18.78 %
66 – 120	1236	7.02 %	1549	7.74 %
Leeftijd onbekend	4536	25.76 %	5435	27.16 %
Totaal leeftijd	17608		20010	

Motorfiets nieuwverkopen

Landelijk

Aantal motorfiets nieuwverkopen cumulatief per cilinderinhoud

Periode: Januari t/m December

Cilinderinhoud	2023	M.a. 2023	2024	M.a. 2024
Onbekend	417	2.37 %	454	2.27 %
50 - 150	778	4.42 %	713	3.56 %
151 - 250	274	1.56 %	276	1.38 %
251 - 350	1450	8.23 %	1483	7.41 %
351 - 450	729	4.14 %	891	4.45 %
451 - 550	429	2.44 %	944	4.72 %
551 - 650	2031	11.53 %	2208	11.03 %
651 - 750	2327	13.22 %	2840	14.19 %
751 - 850	1146	6.51 %	1515	7.57 %
851 - 950	2976	16.90 %	3306	16.52 %
951 - 1050	1335	7.58 %	1467	7.33 %
1051 - 1150	613	3.48 %	538	2.69 %
1151 - 1250	495	2.81 %	493	2.46 %
1251 - 1350	1693	9.61 %	1853	9.26 %
1550 en meer	915	5.20 %	1029	5.14 %
Totaal	17608		20010	

Aantal motorfiets nieuwverkopen cumulatief per geslacht eigenaar

Periode: Januari t/m December

Geslacht	2023	M.a. 2023	2024	M.a. 2024
Man	11571	65.71 %	12753	63.73 %
Onbekend	4537	25.77 %	5435	27.16 %
Vrouw	1500	8.52 %	1822	9.11 %
Jaar totaal	17608		20010	

Motorfiets nieuwverkopen

Landelijk

Top 25 merken motorfiets nieuwverkopen

Periode: Januari t/m December

Merk	2023	M.a. 2023	2024	M.a. 2024
Kawasaki	2244	12.74 %	3157	15.78 %
Yamaha	2773	15.75 %	3146	15.72 %
BMW	2313	13.14 %	2712	13.55 %
Honda	2499	14.19 %	2472	12.35 %
Suzuki	1165	6.62 %	1322	6.61 %
KTM	1253	7.12 %	1101	5.50 %
Harley Davidson	804	4.57 %	953	4.76 %
Triumph	763	4.33 %	899	4.49 %
Ducati	620	3.52 %	538	2.69 %
Royal Enfield	360	2.04 %	456	2.28 %
Vespa	426	2.42 %	370	1.85 %
Aprilia	280	1.59 %	355	1.77 %
Benelli	228	1.29 %	342	1.71 %
CFMoto	93	0.53 %	338	1.69 %
Moto Guzzi	263	1.49 %	289	1.44 %
Piaggio	184	1.04 %	197	0.98 %
Husqvarna	231	1.31 %	167	0.83 %
Indian	152	0.86 %	148	0.74 %
Zero Motorcycles	86	0.49 %	120	0.60 %
SYM	81	0.46 %	88	0.44 %
Moto Morini	95	0.54 %	85	0.42 %
Beta	65	0.37 %	68	0.34 %
Kymco	68	0.39 %	67	0.33 %
Segway	48	0.27 %	67	0.33 %
Fantic	21	0.12 %	50	0.25 %
Totaal	17608		20010	